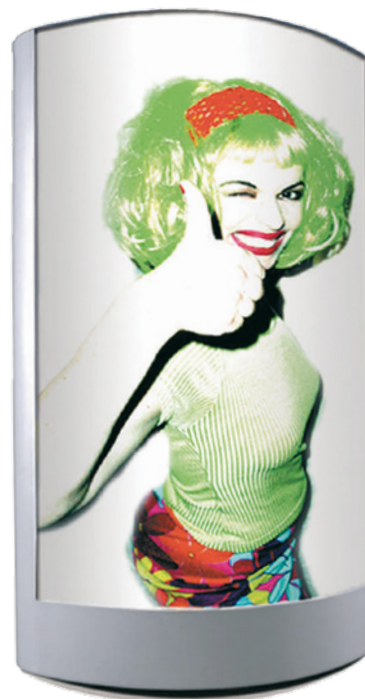


PosterMover

Ferngesteuertes CityLight-Display



2 Werbeflächen: CityLight = b 118,5 cm x h 175 cm



ALLGEMEINES

- Werbeflächen:** 2 CityLight-Flächen
- Format:** CityLight b 118,5 cm x h 175 cm
- Buchungsvorlauf:** kurzfristig nach Vereinbarung
- Mindestbelegung:** 2 Aktionstage (8 Stunden)
(niedrigeres Buchungsvolumen als Minderbelegung auf Anfrage möglich)
- Extras:** Beschallung, Dialogfunktion, Duft, individueller Aufsatz, Screen

PRODUKTION DURCH MOVE IT MEDIA.

- Datenanlieferung:** 10 Werktage vor Aktionsbeginn
- Dateiformat:** druckfähiges PDF (bevorzugt)
PDF-X3 Version 1.3
1:1 in 300 dpi
keine Marken und Anschnitte
Schriften in Pfaden
CMYK-Profil: ISO Coated V2 300% (bevorzugt)
- Material:** BackLit-Folie

KOSTEN

Bitte fragen Sie die aktuellen Mediadaten oder ein individuelles Angebot an.

Druckfehler und technische Änderungen vorbehalten

Beispiele: PosterMover